



Roland VersaSTUDIO BN-20

PLOTTER DESKTOP STAMPA & TAGLIO

Panoramica

Roland VersaSTUDIO BN-20 è una periferica di stampa a getto d'inchiostro. Realizza tantissime applicazioni grafiche diverse, da usarsi sia in esterno che in interno. Può stampare su tanti tipi di materiale differenti come carta, banner, PVC adesivo e materiali per la personalizzazione dell'abbigliamento. Grazie all'esclusiva funzione di taglio già integrata, si possono sagomare perfettamente le grafiche stampate su adesivo o su

materiale termostrasferibile, per lavori unici e particolari. Oltre alla quadricromia, BN-20 stampa con inchiostro metallico, per dare alle stampe un tocco di esclusività ed ottenere colori davvero speciali! BN-20 è già completa di software per la gestione completa della stampa e s'interfaccia perfettamente con gli applicativi grafici più comuni.

Caratteristiche principali

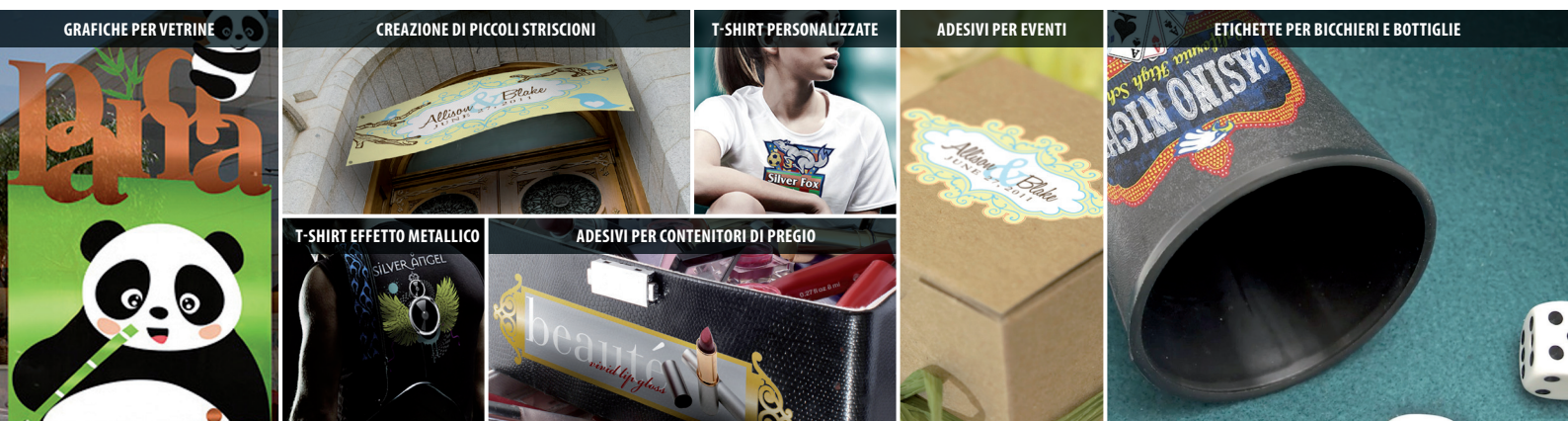
- Periferica compatta, ideale per studi e ambienti di progettazione grafica.
- Ottimo rapporto qualità/prezzo e facilità d'uso, anche per utenti poco esperti.
- Alloggia materiali fino a 51,5 cm. Ha una luce di stampa di 48 cm e ospita supporti di stampa in foglio o in rotolo, grazie all'apposito portarotolo posteriore.

- Equipaggiata con inchiostri Roland in quadricromia e metallico, può essere configurata con inchiostri a base acqua FPG Roland.
- Si affianca a un'ampia gamma di periferiche come plotter da stampa, macchine da ricamo, stampanti laser e consente all'operatore di ampliare la propria offerta grafica grazie alla funzione di stampa e taglio e agli inchiostri metallici.

Applicazioni grafiche

Con VersaSTUDIO BN-20 si possono realizzare grafiche adesive su PVC perfettamente sagomate. Inoltre si può stampare su materiali termostrasferibili per la creazione di grafiche da abbigliamento, t-shirt, eventi, locali e punti vendita. Gli adesivi realizzati con BN-20 possono essere usati su vetrine, autoveicoli, all'interno di punti vendita e su oggetti vari. In più, grazie all'inchiostro metallico,

le grafiche stampate assumono un aspetto unico e particolare. Con BN-20 si possono stampare grafiche da applicare su gadget o per rivestire oggetti oppure realizzare anche piccoli poster o manifesti. BN-20 può essere poi utilizzata come plotter per il taglio vinile, per realizzare scritte adesive e loghi per vetrine ed ambienti interni o esterni.



GRAFICHE PER VETRINE

CREAZIONE DI PICCOLI STRISCIONI

T-SHIRT PERSONALIZZATE

ADESIVI PER EVENTI

ETICHETTE PER BICCHIERI E BOTTIGLIE

T-SHIRT EFFETTO METALLICO

ADESIVI PER CONTENITORI DI PREGIO

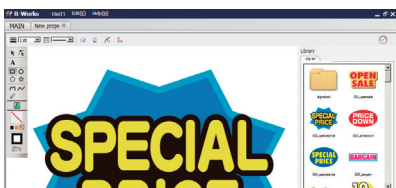
Software RIP Roland VersaWorks Dual



VersaSTUDIO BN-20 è equipaggiata con il software RIP Roland VersaWorks Dual, per il controllo completo della stampa. L'interfaccia video di VersaWorks Dual è molto intuitiva e l'operatore può così iniziare immediatamente a produrre. VersaWorks Dual è creato direttamente da Roland in modo da sfruttare al meglio le caratteristiche della periferica. Il motore grafico di VersaWorks Dual consente una grande stabilità del sistema ed un'elevata capacità di elaborazione. Grazie alla rasterizzazione a 16 bit la qualità delle sfumature è eccellente. VersaWorks Dual

gestisce il dato variabile che consente di creare una serie di grafiche, ognuna personalizzata con una foto ed un testo diverso, prelevabili direttamente da un database. VersaWorks Dual permette di gestire i diversi layout di stampa e le combinazioni CMYK, bianco e metallico. VersaWorks Dual permette il calcolo del consumo d'inchiostro per ogni singolo file stampato in modo che si possa determinare il costo vivo della stampa. Inoltre, VersaWorks Dual calcola in anticipo il tempo di stampa di ogni file in modo da poter meglio gestire la coda dei lavori.

Roland R-Works



BN-20 viene fornito con R-Works, un software applicativo che permette di realizzare elementi grafici, importare file bitmap e vettoriali, utilizzare colori e pattern e applicare effetti sull'immagine. Se non si dispone di un software grafico,

con R-Works si può cominciare a creare da subito senza alcun costo aggiuntivo. L'interfaccia è molto intuitiva ed anche i meno esperti si trovano subito a loro agio. Il software R-Works è in lingua italiana.

Grafica su abbigliamento



VersaSTUDIO BN-20 è un efficace mezzo per la realizzazione di abbigliamento e t-shirt da uno o più pezzi. È ideale per chi lavora con macchine da ricamo perché amplia da subito l'offerta alla clientela. L'uso della quadricromia, del metallo e l'uscita di nuovi materiali stampabili permettono all'operatore di realizzare grafiche

d'effetto! BN-20 consente anche il taglio di materiale termotrasferibile da utilizzare su abbigliamento sportivo (per creare loghi a colori, numeri o scritte tagliate), borse e borsoni per squadre o team. Per completare l'offerta di comunicazione alla clientela è anche possibile stampare su adesivo e su PVC banner.

Personalizzare gadget e oggettistica



La funzione stampa & taglio permette di personalizzare diversi gadget ed accessori. Gli adesivi possono essere stampati e tagliati nelle forme, nei colori e pezzature volute ed essere poi applicati sull'oggetto. La possibilità di stampare su termo

trasferibile permette di personalizzare linee di abbigliamento, di borse ed astucce abbinare all'accessoristica e offrire grafiche uniche. Gli adesivi possono essere resinati per dare effetti 3D su portachiavi, penne ed accessoristica varia.

Comunicazione visiva per punti vendita



Con BN-20 si possono stampare tutte le applicazioni classiche di comunicazione visiva. Perfetto per la realizzazione di adesivi, piccoli striscioni e banner, poster, etichette di prodotto, grafiche da pavimento, adesivi per banchi vendita e

banchi frigo, offerte speciali, abbigliamento per il personale del punto vendita, scritte e indicazioni. Lo stampatore può offrire soluzioni particolari con BN-20 grazie alla funzione integrata di stampa & taglio così come dell'inchiostro metallico.

Roland DG si riserva il diritto di apportare modifiche a specifiche, materiali o accessori senza preavviso. La produzione effettiva può variare. Per una qualità produttiva ottimale, può essere necessario eseguire operazioni di manutenzione periodica a componenti di particolare rilevanza. Vi preghiamo di contattare il vostro distributore Roland DG per maggiori dettagli. Nessuna garanzia applicata diversa da quella espressamente menzionata. Roland DG non si assume alcuna responsabilità in caso di danni diretti o indiretti, prevedibili o imprevedibili, causati da difetti dei suoi prodotti. PANTONE® appartiene a Pantone LLC. Tutti gli altri marchi commerciali appartengono ai rispettivi proprietari. La riproduzione e l'uso di materiale protetto da diritti d'autore è regolato dalle leggi locali, nazionali e internazionali. I clienti sono tenuti al rispetto di tutte le leggi applicabili e sono ritenuti responsabili in caso di eventuali violazioni. Roland DG Corporation ha concesso in licenza la tecnologia MMP da TPL Group.

Imagine.  Roland

Roland DG Mid Europe S.R.L.: via L. Da Vinci, 1/b Zona Industriale - 63075 Acquaviva Picena (AP) - ITALIA

Area Commerciale: Call Center +39 0735 586558 - dme-dgsales@rolanddg.com

Area Tecnica: Call Center +39 0735 586565 - Fax +39 0735 576176 - dme-dgservice@rolanddg.com

www.rolanddg.it

RIVENDITORE AUTORIZZATO: