

## Roland VersaUV LEF-12i

PLOTTER AD INCHIOSTRI UV PER LA STAMPA DIRETTA SU OGGETTI FINO A 10 CM DI SPESSORE.

### Panoramica

Roland VersaUV LEF-12 è una stampante con inchiostri UV dedicata al modo della personalizzazione dell'oggettistica e della prototipazione. LEF-12 stampa direttamente sugli oggetti foto, testi, texture e loghi, anche per realizzare un solo singolo pezzo. Caratterizzata da un eccellente rapporto qualità/prezzo, LEF-12 stampa fino ad uno spessore di 10 cm, utilizzando i colori della quadricromia e il bianco, su un'area pari a 305x280 mm. LEF-12 permette inoltre di stampare sull'oggetto effetti di verniciatura lucidi e opachi, anche a rilievo.

Grazie a LEF-12, l'operatore può stampare piccole e medie tirature, fino ad un unico oggetto, ognuno con personalizzazioni grafiche differenti e particolari. È possibile andare in stampa immediatamente, evitando i lunghi tempi di attesa per test, prove o per la preparazione di lastre o impianti. LEF-12 ha una qualità di stampa molto elevata, con perfezione di dettaglio anche nelle parti più piccole, come testi e particolari grafici. È dotata di un cover frontale per la massima sicurezza dell'operatore e per preservare la stampa da pulviscolo e polvere.

### Caratteristiche principali

- Stampante con inchiostri UV.
- Stampa diretta su oggetti con spessore fino a 10 cm, utilizzando i colori della quadricromia e il bianco, su un'area pari a 305x280 mm.
- Permette di stampare sull'oggetto effetti di verniciatura lucidi e opachi, anche a rilievo.
- Equipaggiata con il software RIP Roland VersaWorks,

- completamente in italiano.
- Qualità di stampa molto elevata, con perfezione di dettaglio anche nelle parti più piccole, come testi e particolari grafici stampa su superfici piane o irregolari.
- Ideale per le piccole produzioni e la realizzazione di pezzi unici.

### Applicazioni e materiali

Con le sue caratteristiche uniche, Roland VersaUV LEF-12 è una periferica ideale non solo per serigrafisti e stampatori, ma anche per incisori, per chi personalizza gadget e regalistica aziendale, per agenzie creative e di grafica nonché per i designer e per chi fa prototipazione di ogni genere. Importante è il fatto che

con LEF-12 si possono realizzare piccole produzioni o anche pezzi unici. È perfetta per personalizzazioni su oggetti di pregio oppure per la creazione di targhe o placche con particolari effetti di lucidatura a rilievo o parti colorate.

PERSONALIZZAZIONE DI CORNICI



STAMPA SU CASE ED OGGETTISTICA



PROTOTIPI



OGGETTI PER EVENTI



PERSONALIZZAZIONE PROFUMERIA ED ARTIGIANATO



GADGET



PERSONALIZZAZIONE MULTICOLORE E A RILIEVO



## Software RIP Roland VersaWorks Dual



LEF-12 è equipaggiata con il software RIP Roland VersaWorks Dual, per il controllo completo della stampa. L'interfaccia video di VersaWorks Dual è molto intuitiva e l'operatore può così iniziare immediatamente a produrre. VersaWorks Dual è creato direttamente da Roland in modo da sfruttare al meglio le caratteristiche della periferica. Il motore grafico di VersaWorks Dual consente una grande stabilità del sistema ed un'elevata capacità di elaborazione. Grazie alla rasterizzazione a 16 bit la qualità delle sfumature è eccellente. VersaWorks Dual gestisce il dato variabile che consente

di creare una serie di grafiche, ognuna personalizzata con una foto ed un testo diverso, prelevabili direttamente da un database. VersaWorks Dual permette di gestire i diversi layout di stampa e le combinazioni CMYK, bianco e metallico. VersaWorks Dual permette il calcolo del consumo d'inchiostro per ogni singolo file stampato in modo che si possa determinare il costo vivo della stampa. Inoltre, VersaWorks Dual calcola in anticipo il tempo di stampa di ogni file in modo da poter meglio gestire la coda dei lavori.

## Inchiostri ECO-UV Roland



LEF-12 utilizza l'inchiostro ECO-UV di Roland in quadricromia, per stampare su diversi tipi di materiale, anche flessibili, grazie alla particolare elasticità dell'inchiostro. Tempo di essiccazione immediato e resa dei colori perfetta, con un alto grado di brillantezza ed un ampio gamut riproducibile. Grazie all'elevata copertura dell'inchiostro

bianco, è possibile stampare su supporti trasparenti o metallici senza problemi. L'inchiostro è anche disponibile nella versione ECO-UV S, ad elevata elasticità, per applicazioni di termoformatura, film o materiali estensibili.

Nella combinazione con ECO-UV S, la verniciatura non è disponibile.

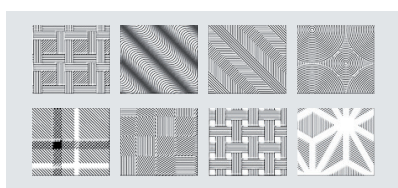
## Inchiostri bianco



Oltre la quadricromia, LEF-12 è equipaggiata con un inchiostro bianco altamente coprente, che permette di personalizzare in maniera perfetta le superfici degli oggetti e di creare una base ottimale per la quadricromia. Grazie alla

qualità del pigmento usato, si possono stampare loghi e testi su basi colorate con una resa eccellente. Poter avere poi il bianco e la quadricromia riduce tempi di produzione poiché le stampe dei colori sono concentrate in un'unica periferica.

## Effetti verniciatura



LEF-12 può stampare effetti di verniciatura sia in opaco che lucido. L'effetto può essere dimensionato anche in altezza per ottenere grafiche particolari. L'operatore può scegliere le parti dove stampare direttamente dal

software. Inoltre, è disponibile nel RIP VersaWorks una ricca libreria di texture già pronte da usare sulla stampa per ottenere risultati veramente speciali.

Roland DG si riserva il diritto di apportare modifiche a specifiche, materiali o accessori senza preavviso. La produzione effettiva può variare. Per una qualità produttiva ottimale, può essere necessario eseguire operazioni di manutenzione periodica a componenti di particolare rilevanza. Vi preghiamo di contattare il vostro distributore Roland DG per maggiori dettagli. Nessuna garanzia applicata diversa da quella espressamente menzionata. Roland DG non si assume alcuna responsabilità in caso di danni diretti o indiretti, prevedibili o imprevedibili, causati da difetti dei suoi prodotti. PANTONE® appartiene a Pantone LLC. Tutti gli altri marchi commerciali appartengono ai rispettivi proprietari. La riproduzione e l'uso di materiale protetto da diritti d'autore è regolato dalle leggi locali, nazionali e internazionali. I clienti sono tenuti al rispetto di tutte le leggi applicabili e sono ritenuti responsabili in caso di eventuali violazioni. Roland DG Corporation ha concesso in licenza la tecnologia MMP da TPL Group.

Imagine.  Roland

Roland DG Mid Europe S.R.L.: via L. Da Vinci, 1/b Zona Industriale - 63075 Acquaviva Picena (AP) - ITALIA

Area Commerciale: Call Center +39 0735 586558 - dme-dgsales@rolanddg.com

Area Tecnica: Call Center +39 0735 586565 - Fax +39 0735 576176 - dme-dgservice@rolanddg.com

[www.rolanddg.it](http://www.rolanddg.it)

**RIVENDITORE AUTORIZZATO:**